

CON-Line[®] Big W Counterbalanced 60 - 90 kg **Art.-Nr.: 2771** **Medienstele, Boden-Wand Montage, manuell höhenverstellbar**

Die CON-Line[®] Big W Counterbalanced 60 - 90 kg ist eine Medienstele zur Boden-Wand Montage. Durch ihre kompakte Bauweise ist sie nahezu überall platzierbar.

Das System ist stufenlos höhenverstellbar, dank einer auf das Gerätegewicht einstellbaren Mechanik. Der Bildschirm hält – ohne Arretierung – sicher auf der gewünschten Höhe. Der Fahrweg beträgt 400 mm.

Die Stele eignet sich für Bildschirme mit einer Diagonale von 65 - 86" | 165 - 218 cm. Die inkludierte VESA-Aufnahme kann bis max. 800 x 600 mm bestückt werden. Die Bildschirmmontage erfolgt in Landscape-Ausrichtung.

Für ausreichende Belüftung sorgen Belüftungseinsätze im Korpus.

Hinter der seitlich aufschiebbarer Frontplatte mit Soft-Close Dämpfern findet AV-Zubehör geschützt seinen Platz. Durch die 2-teilige, herausnehmbare AV-Montageplatten ist die Installation schnell und einfach durchführbar.

Ein versenkbares Sicherheitsschloss in der Seite des Korpus sorgt zusätzlich für Sicherheit.

Die maximale Traglast beträgt 60 - 90 kg (auf Gerätegewicht einstellbare Mechanik).

Alternative Farb- oder Dekorvarianten (Korpus) sind auf Anfrage realisierbar - auch als Einzelstück.



CON-Line[®] Big W Counterbalanced 60 - 90 kg **Art.-Nr.: 2771** Medienstele, Boden-Wand Montage, manuell höhenverstellbar

- Medienstele zur Boden-Wand Montage mit manueller Höhenverstellung
- 65 - 86" | 165 - 218 cm
- Landscape-Ausrichtung
- VESA, min. 200 x 200 - max. 800 x 600 mm
- Manuelle Höhenverstellung durch auf das Gerätegewicht einstellbare Mechanik
- Sehr leichtgängige Verstellbarkeit
- Stufenlos höhenverstellbar mit 400 mm Fahrweg
- Bildschirm hält sicher auf der gewünschten Höhe
- Frontcover seitlich aufschiebbar inkl. Soft-Close Dämpfern
- Platzsparende Boden-Wand Montage
- Stellfüße für Niveaueausgleich
- Belüftungseinsätze im Korpus
- AV-Zubehör findet, vor Fremdzugriff geschützt, im Inneren des Möbelkorpus seinen Platz
- Einfache Montage dank 2-teiliger, herausnehmbarer AV-Montageplatten
- Versenkbares Sicherheitschloss an der Korpusseite
- Min. 60 - max. 90 kg, auf Gerätegewicht einstellbare Mechanik
- Farbe: weiß



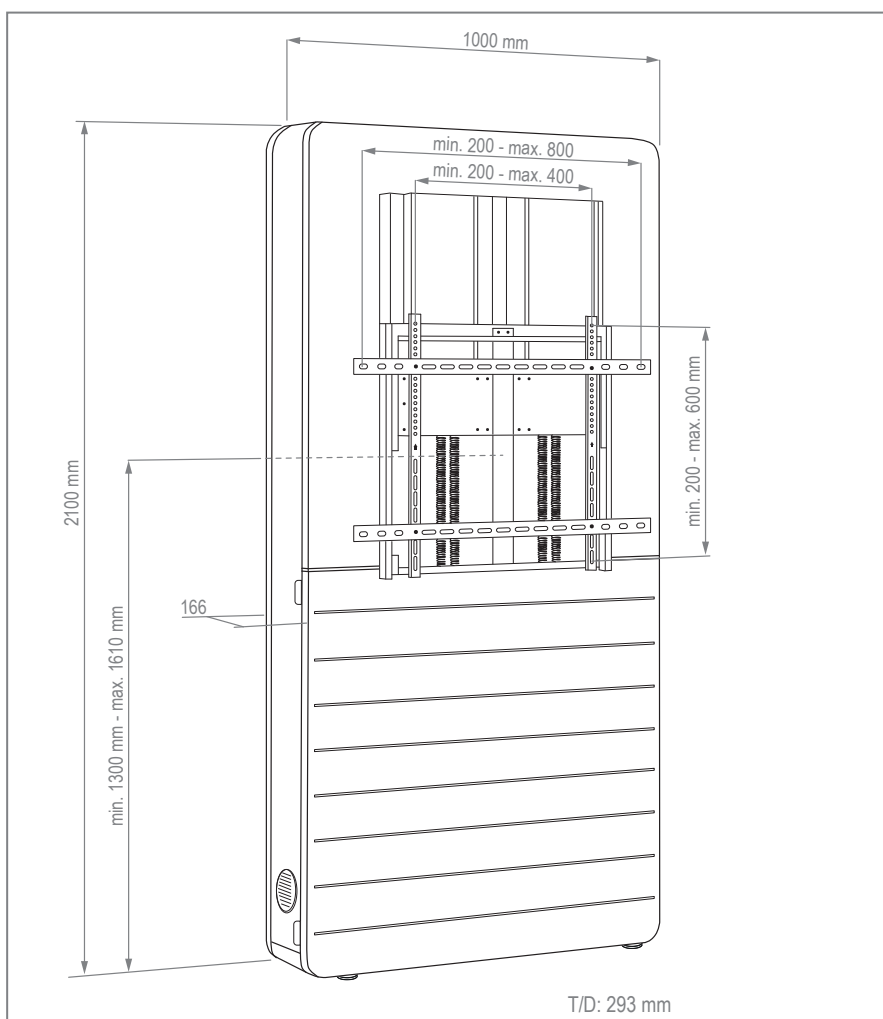
Versenkbares Sicherheitschloss



2-teilige AV-Montageplatte

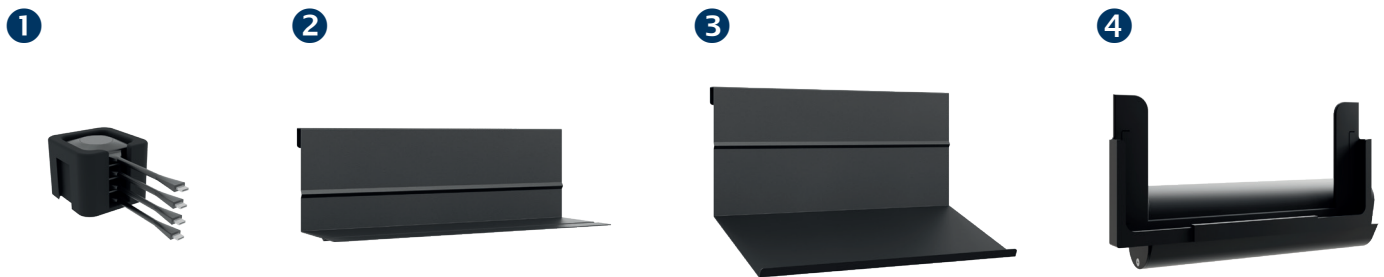


AV-Zubehör findet im Inneren problemlos Platz



Zubehör CON-Line[®]

Optionales Zubehör für CON-Line und CON-Line Big



| Art.-Nr.: | Artikelbezeichnung | Funktion & Eignung | Abbildung | Farbe |
|-----------|-----------------------------------|---|-----------|---------|
| 2935 | CON-Line [®] Dangle Tray | Dongle-Ablage, geeignet für alle Ausführungen der CON-Line [®] - und CON-Line [®] Big Medienstelen | 1 | schwarz |
| 2932 | CON-Line [®] AV Shelf | AV-Ablage, geeignet für alle Ausführungen der CON-Line [®] - und CON-Line [®] Big Medienstelen | 2 | |
| 2933 | CON-Line [®] Lapholder | Laptop-Halter, geeignet für alle Ausführungen der CON-Line [®] - und CON-Line [®] Big Medienstelen | 3 | |
| 2882 | CON-Line [®] Tableholder | Tablet-Halter, universal, geeignet für alle Ausführungen der CON-Line [®] - und CON-Line [®] Big Medienstelen | 4 | |

Zubehör CON-Line®

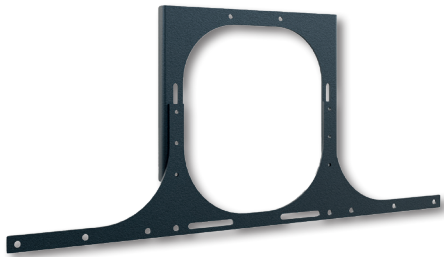
Optionales Zubehör für CON-Line und CON-Line Big



Art.-Nr.: 2286



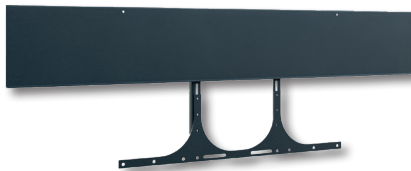
Art.-Nr.: 2918



Art.-Nr.: 2931



Art.-Nr.: 2278



Art.-Nr.: 2919



Art.-Nr.: 2282

| Art.-Nr.: | Artikelbezeichnung | Empfohlene Bildschirmgröße | VESA | Funktion & Eignung | Abbildung | Farbe |
|-----------|--|--|----------------|---|-----------|---------|
| 2286 | Poly Display Adapter 55 - 75" | 55 - 75" 140 - 191 cm | max. 800 mm | Adaption für Poly Studio, Poly Studio X50 und Poly Studio X70 | 1 | schwarz |
| 2287 | Poly Display Adapter 75 - 86" | 75 - 86" 191 - 218 cm | | - | | |
| 2918 | Poly P15, E70, X30 Display Adapter 55 - 75" | 55 - 75" 140 - 191 cm | | Adaption für Poly Studio P15, Poly Studio E70 und Poly Studio X30 | 2 | |
| 2931 | Logitech Rally Bar & Rally Bar Mini Adapter 55 - 86" | 55 - 86" 140 - 218 cm | | Adaption für Logitech Rally Bar und Logitech Rally Bar Mini | 3 | |
| 2937 | Logitech Rally Bar Huddle Adapter 55 - 75" | 55 - 75" 140 - 191 cm | | Adaption für Logitech Rally Bar Huddle | - | |
| 2278 | Meetup Display Adapter 55 - 75" | 55 - 75" 140 - 191 cm | | Adaption für Logitech Meetup | 4 | |
| 2279 | Meetup Display Adapter 75 - 86" | 75 - 86" 191 - 218 cm | | - | | |
| 2919 | Nureva HDL 300 Adapter 55 - 75" | 55 - 75" 140 - 191 cm | | Adaption für Nureva HDL 300 | 5 | |
| 2920 | Nureva HDL 300 Adapter 75 - 86" | 75 - 86" 191 - 218 cm | | - | | |
| 1925 | Cisco Room-Kit Adapter 55 - 75" | 55 - 75" 140 - 191 cm | | - | | |
| 2900 | Cisco Room-Kit Adapter 75 - 86" | 75 - 86" 191 - 218 cm | | Adaption für Cisco Webex Room Kit Mini, Cisco Webex Room Kit, Cisco Webex Room Kit Plus und Cisco Room Kit EQ | - | |
| 2282 | Cisco Room-Kit Adapter Dual | 55", 65", 75" 140 cm, 165 cm, 191 cm | | 6 | | |